

## Zielgruppe

Die Fachtagung richtet sich gleichermaßen an Schüler\*innen, die Mitglied in ihrer SV sind, wie an die Verbindungslehrer\*innen der Schule. Damit möglichst viele Schulen von unserem Angebot profitieren können, ist die Teilnahme auf ein Tandem bestehend aus (max.) **2 Mitgliedern der SV und 2 Verbindungslehrer\*innen pro Schule** beschränkt.

## ...statt Unterricht(en): Fortbildung und Freistellung

Bei der Fachtagung handelt es sich um eine Lehrerfortbildung, die Veranstaltung gilt für Lehrer\*innen als Dienst am anderen Ort. Schüler\*innen können auf Grundlage der Verwaltungsvorschrift über die SV-Arbeit (1.2.1) freigestellt werden.

## Anmeldung

Lehrer\*innen wie Schüler\*innen melden sich bitte unter folgender Veranstaltungsnummer: **2314434000** im Veranstaltungskatalog des Pädagogischen Landesinstituts an:

<https://evewa.bildung-rp.de/veranstaltungskatalog>

**Wichtig 1:** Schüler\*innen geben im Feld „Bemerkung“ bitte den **Namen ihrer Schule** an!

**Wichtig 2:** Lehrer\*innen wie Schüler\*innen geben bitte ihre **private Adresse** für die Zusendung der Teilnahmebestätigung und weiterer Infos an!

Es sollte auch eine **Telefonnummer** im entsprechenden Feld angegeben werden!

**Wichtig 3: Anmeldeschluss ist Di., 31.10.2023!**

## Und sonst?

Die Teilnahme ist kostenlos. Entstehende Reisekosten werden im Nachgang erstattet. Bitte Schreibzeug mitbringen. Für Tagungsgetränke und Mittagessen ist gesorgt — vegetarischen/veganen Essenswunsch bitte bei der Anmeldung im Feld „Bemerkung“ angeben.

## Gemeinsam zum Erfolg! Fachtagung für SV-Mitglieder und Verbindungslehrer\*innen zur SV-Arbeit

Wir möchten euch, den Schüler\*innen in den lokalen SVen in Rheinland-Pfalz, sowie Ihnen, den unterstützenden Verbindungslehrer\*innen, bei der SV-Arbeit unter die Arme greifen, euch über eure Rechte informieren und Tipps geben, wie eure SV-Aktivitäten noch erfolgreicher werden können.

Am Vormittag erwarten euch/Sie „Basic“-Informationen in den Themenfeldern Rechte, Struktur und Methoden der SV-Arbeit; außerdem findet ein Austausch in regionalen Kleingruppen statt.

Im Nachmittags-Block werden dann unter dem Motto „Praxis und Projekte“ weitergehende Möglichkeiten der Gestaltung des Schulalltags (durch die SV) aufgezeigt.

## Die Fachtagung wird veranstaltet von:

Pädagogisches  
Landesinstitut  
[www.pl.rlp.de](http://www.pl.rlp.de)



Koordinierungsstelle  
für schulische Demokratiebildung  
& Modellschulen für Partizipation  
und Demokratie  
in Rheinland-Pfalz

<https://gewaltpraevention.bildung-rp.de/>



RheinlandPfalz  
MINISTERIUM FÜR BILDUNG

Ministerium  
für Bildung RLP  
[www.bm.rlp.de](http://www.bm.rlp.de)

Fridtjof-Nansen-Akademie für politische Bildung  
im Weiterbildungszentrum  
Ingelheim  
[www.fna-ingelheim.de](http://www.fna-ingelheim.de)



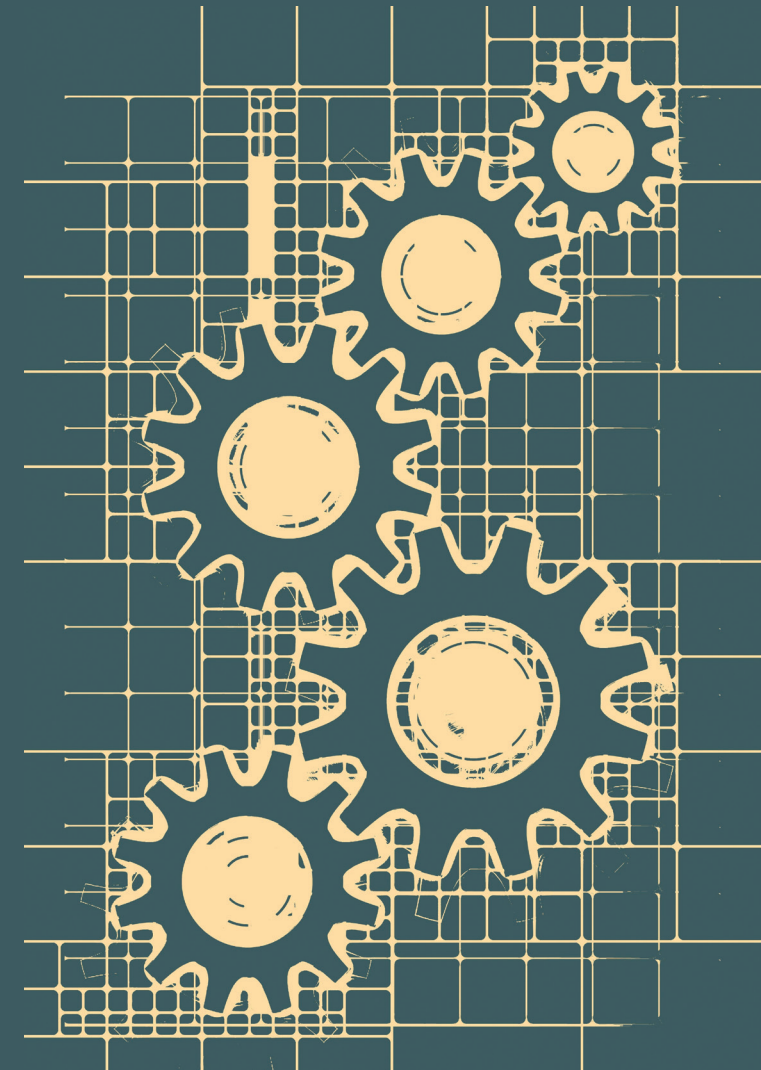
FRIDTJOF-NANSEN-AKADEMIE  
für Politische Bildung  
im Weiterbildungszentrum  
Ingelheim



Landesschüler\*innenvertretung  
Rheinland-Pfalz  
[www.lsvrlp.de](http://www.lsvrlp.de)

## Gemeinsam zum Erfolg!

## Fachtagung für SV-Mitglieder und Verbindungslehrer\*innen zur SV-Arbeit



**15. November 2023**  
**09:00–16:30 Uhr | Ingelheim**

## Programm

**09:00 Anreise / Anmeldung / Begrüßungskaffee**

**09:30 Begrüßung und Einführung**

*Sarah Dowidat (LSV), Christine Henrich (PL),  
N.N. (BM)*

**09:45 Tandem-Vortrag:**

**Vorstellung der LSV, ihrer Struktur und Arbeit | Rechtliche Grundlagen der SV-Arbeit (SchulG, VV, SchulO)**

*Sarah Dowidat (LSV), Bernd Weirauch (BM)*

**10:30 Diskussion und regionaler Erfahrungsaustausch in Kleingruppen (World-Cafés)**

**11:45 „Grundlagen“**

1. Block Arbeitsgemeinschaften

**AG 1: Partizipation und demokratische Schulentwicklung für Schüler:innen/Lehrer:innen**

*Sabine Gans (PL)*

**AG 2: Projektmanagement - Hilfreiche Methoden für die SV-Arbeit**

*Peer-Berater\*innen für demokratische Schulentwicklung in Rheinland-Pfalz*

**AG 3: SV-Team-Leitung**

*Peer-Berater\*innen für demokratische Schulentwicklung in Rheinland-Pfalz*

**AG 4: Arbeit der Verbindungslehrerinnen und Verbindungslehrer**

*Franz Diehl (StD), Christine Henrich (PL),  
Bernd Weirauch (BM)*

**13:15 Mittagessen / Mittagspause mit Infomeile**

**14:15 Input im Plenum:**

**„Europa – wir wählen!“**

*Maren Weiß (Europe Direct, WBZ Ingelheim)*

**14:30 „Praxis & Projekte“**

2. Block Arbeitsgemeinschaften

**AG 5: (Sexuelle und geschlechtliche) Vielfalt als Thema in der Schule (LSBTIQ\*)**

*SCHLAU RLP, Ingo Kreuzer (PL)*

**AG 6: Mobbing – Die etwas andere Gewalt**

*Sabine Heinrich*

**AG 7: Rassismus entschieden entgegnetreten**

*Teamer\*innen des Netzwerks für Demokratie und Courage RLP (NDC)*

**AG 8: Sucht und Suchtgefahren – Warum Prävention so wichtig ist**

*Mitarbeiter:in der Sucht- und Jugendberatung Ingelheim*

**16:15 Verabschiedung, Hinweise zum Tagungsfeedback**

**16:30 Ende der Tagung**

- Änderungen vorbehalten! -

Bitte gebt/geben Sie **im Rahmen der Anmeldung** eure/Ihre **Workshop-Wünsche** an! Diese werden bei der Zuteilung zu berücksichtigen versucht, soweit möglich (die maximale Teilnahmezahl je AG beträgt 30 Personen).

## Anreise

Die Fachtagung findet in der Fridtjof-Nansen-Akademie im Weiterbildungszentrum (WBZ) Ingelheim statt. Vom Bahnhof Ingelheim aus läuft man ca. 5 Minuten zu Fuß. Das WBZ ist auf den burgunderfarbenen Stelen ausgeschildert. Die erste befindet sich vor dem Bahnhofsgebäude.

Fridtjof-Nansen-Akademie für politische Bildung im Weiterbildungszentrum Ingelheim  
Fridtjof-Nansen-Platz 3  
55218 Ingelheim am Rhein  
Tel: 06132 / 79003-0 (Zentrale)



### Parkmöglichkeiten:

1. Kostenloser Parkplatz und kostenloses Parkhaus (fußläufig ca. 5-10 Minuten) am alten Standort Wilhelm-Leuschner-Straße 55.
2. Bitte folgen Sie dem Parkleitsystem. Das kostenpflichtige Parkhaus „Rathaus/WBZ/KING“, dessen Zufahrt sich in der Unteren Sohlstraße befindet, hat einen direkten Zugang zum WBZ. Außer diesem finden Sie weitere kostenpflichtige Parkhäuser: „Bahnhof“ (bzw. Keltenweg), „Gartenfeldstraße“ und „Neue Mitte“ in fußläufiger Nähe des WBZs.

Bei **Fragen und Problemen mit der Anmeldung** (technische Probleme, Anmeldebestätigung, o.ä.) melden Sie sich bitte beim Pädagogischen Landesinstitut Bad Kreuznach: 0671 / 97 01-16 43 oder Evelyn.Horst@pl.rlp.de

**Inhaltliche und andere organisatorische Fragen** beantwortet euch/Ihnen die LSV: 06131 / 23 86 21 oder info@lsvrlp.de

Wir freuen uns auf euch/Sie! ;-)