

Zielgruppe

Die Fachtagung richtet sich gleichermaßen an Schüler*innen, die Mitglied in ihrer SV sind, wie an die Verbindungslehrer*innen der Schule. Damit möglichst viele Schulen von unserem Angebot profitieren können, ist die Teilnahme auf ein Tandem bestehend aus (max.) 2 **Mitgliedern der SV und 2 Verbindungslehrer*innen pro Schule** beschränkt.

...statt Unterricht(en): Fortbildung und Freistellung

Bei der Fachtagung handelt es sich um eine Lehrerfortbildung, die Veranstaltung gilt für Lehrer*innen als Dienst am anderen Ort. Schüler*innen können auf Grundlage der Verwaltungsvorschrift über die SV-Arbeit (1.2.1) freigestellt werden.

Anmeldung

Lehrer*innen wie Schüler*innen melden sich bitte unter folgender Veranstaltungsnummer: **2114434001** im Veranstaltungskatalog des Pädagogischen Landesinstituts an:
<https://evewa.bildung-rp.de/veranstaltungskatalog>

Wichtig 1: Schüler*innen geben im Feld „Bemerkung“ bitte den **Namen ihrer Schule** an!

Wichtig 2: Lehrer*innen wie Schüler*innen geben bitte ihre **private Adresse** für die Zusendung der Teilnahmebestätigung und weiterer Infos an!

In diesem Jahr muss auch eine **Telefonnummer** im entsprechenden Feld angegeben werden!

Wichtig 3: **Anmeldeschluss ist Fr., 08.10.2021!**

Und sonst?

Die Teilnahme ist kostenlos. Entstehende Reisekosten werden im Nachgang erstattet. Bitte Schreibzeug mitbringen. Für Tagungsgetränke und Mittagessen ist gesorgt — vegetarischen/veganen Essenswunsch bitte bei der Anmeldung im Feld „Bemerkung“ angeben.

Gemeinsam zum Erfolg! Fachtagung für SV-Mitglieder und Verbindungslehrer*innen zur SV-Arbeit

Wir möchten euch, den Schüler*innen in den lokalen SVen in Rheinland-Pfalz, sowie Ihnen, den unterstützenden Verbindungslehrer*innen, bei der SV-Arbeit unter die Arme greifen, euch über eure Rechte informieren, Tipps geben, wie eure SV-Aktivitäten noch erfolgreicher werden können und schließlich ein bisschen aus dem Methodenkoffer plaudern.

Wichtiger Hinweis/Vorbehalt

Das Stattfinden unserer Fachtagung als Präsenzveranstaltung steht in diesem Jahr erneut unter dem Vorbehalt der weiteren Entwicklung des Geschehens rund um die Coronavirus-Pandemie. Somit kann eine ggf. kurzfristige Absage der Veranstaltung nicht ausgeschlossen werden.

Die Fachtagung wird veranstaltet von:

Pädagogisches
Landesinstitut
www.pl.rlp.de



Koordinierungsstelle
für schulische Demokratiebildung
& Modellschulen für Partizipation
und Demokratie
in Rheinland-Pfalz

<https://gewaltpraevention.bildung-rp.de/>



RheinlandPfalz
MINISTERIUM FÜR BILDUNG

Ministerium
für Bildung RLP
www.bm.rlp.de

Fridtjof-Nansen-Akademie für politische Bildung
im Weiterbildungszentrum Ingelheim
www.fna-ingelheim.de



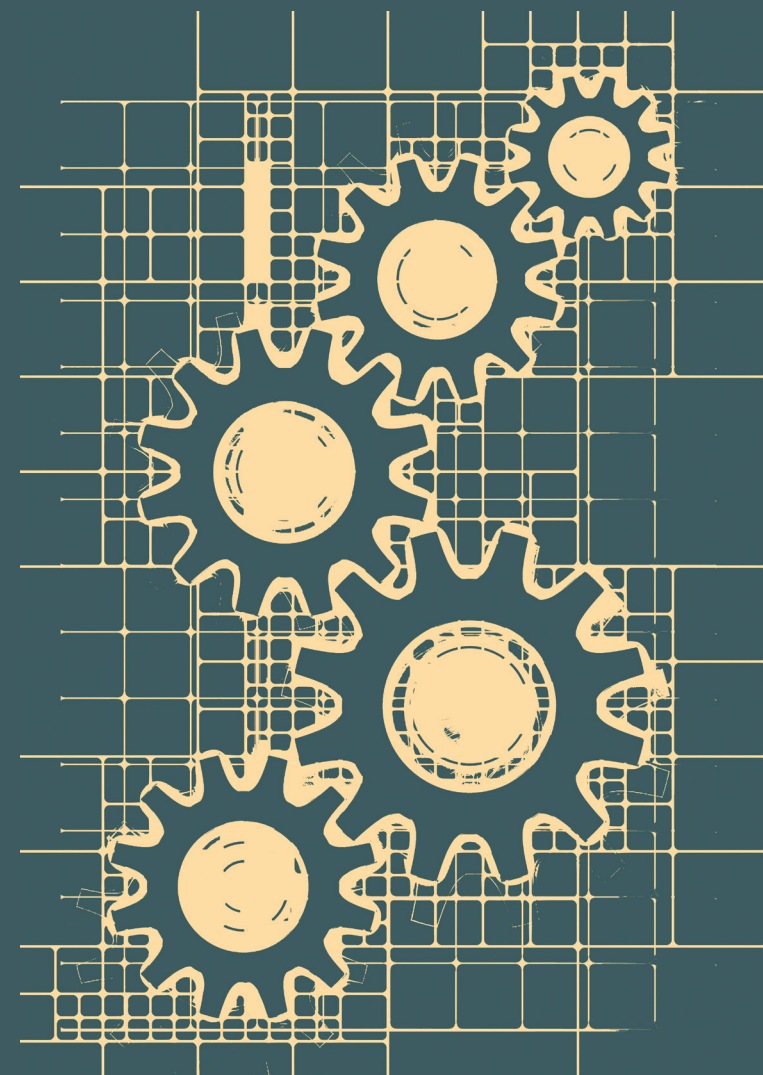
FRIDTJOF-NANSEN-AKADEMIE
für Politische Bildung
im Weiterbildungszentrum
Ingelheim



Landesschüler*innenvertretung
Rheinland-Pfalz
www.lsvrlp.de

Gemeinsam zum Erfolg!

Fachtagung für SV-Mitglieder und Verbindungslehrer*innen zur SV-Arbeit



8. November 2021
9.00–16.15 Uhr | Ingelheim

Programm

09:00 Anreise / Anmeldung / Begrüßungskaffee

09:10 Begrüßung und Einführung

*Miriam Weber (LSV), Dennis Jung (PL),
Katja Bewersdorf (BM)*

09:30 Tandem-Vortrag:

Vorstellung der LSV, ihrer Struktur und Arbeit | Rechtliche Grundlagen der SV-Arbeit (SchulG, VV, SchulO)

Ariane Bukschat (LSV), Bernd Weirauch (BM)

10:15 Diskussion und regionaler Erfahrungsaustausch in Kleingruppen (World-Cafés)

11:30 „Grundlagen“

1. Block Arbeitsgemeinschaften

AG 1: Partizipation für Schülerinnen und Schüler

Klassenrat, Schulparlament, (kommunale) SV-Arbeit, weitere Beteiligungsmöglichkeiten
*Dennis Jung (PL),
Modellschulen für Partizipation (angefragt)*

AG 2: Digitale Partizipation - Hilfreiche Methoden für die SV-Arbeit

*Peer-Berater*innen für demokratische
Schulentwicklung in Rheinland-Pfalz*

AG 3: Supervision / Kollegiale Beratung für Verbindungslehrer*innen

Ina Jäckel, Miriam Dostatni (Schulpsychologisches Beratungszentrum Bad Kreuznach)

AG 4: SV-Team-Leitung

*Peer-Berater*innen für demokratische
Schulentwicklung in Rheinland-Pfalz*

AG 5: Arbeit der Verbindungslehrer*innen

*Franz Diehl (StD), Katja Bewersdorf (BM),
Bernd Weirauch (BM)*

13:00 Mittagessen / Mittagspause mit Infomeile

14:00 Auflockerung im Plenum:

**Kurzvorstellung „Meet a Jew“
Warm-Up „Pferderennen“**

14:15 „Praxis & Projekte“

2. Block Arbeitsgemeinschaften

AG 6: (Sexuelle) Vielfalt als Thema in der Schule (LSBTI)

SCHLAU RLP, Ingo Kreußner (PL)

AG 7: Mobbing in der Schule – Prävention und Intervention

Liz Mölders

AG 8: „Meet a Jew“

*Vertreter*innen des Begegnungsprojekts*

AG 9: Inklusion in der Schule

*Annekathrin Straka,
Joachim Fischer (ZsL Mainz e.V.)*

AG 10: Sucht und Schule

*Sandra Rösel
(Sucht- und Jugendberatung Ingelheim)*

AG 11: Arbeit der Verbindungslehrer*innen (2. Durchgang)

Franz Diehl (StD), Bernd Weirauch (BM)

**16:00 Verabschiedung,
Hinweise zum Tagungsfeedback**

16:15 Ende der Tagung

- Änderungen vorbehalten! -

Anreise

Die Fachtagung findet in der Fridtjof-Nansen-Akademie im Weiterbildungszentrum (WBZ) Ingelheim statt. Vom Bahnhof Ingelheim aus läuft man ca. 5 Minuten zu Fuß. Das WBZ ist auf den burgunderfarbenen Stelen ausgeschildert. Die erste befindet sich vor dem Bahnhofsgebäude.

Fridtjof-Nansen-Akademie für politische Bildung im Weiterbildungszentrum Ingelheim
Fridtjof-Nansen-Platz 3
55218 Ingelheim am Rhein
Tel: 06132 / 79003-0 (Zentrale)



Parkmöglichkeiten:

1. Kostenloser Parkplatz und kostenloses Parkhaus (fußläufig ca. 5-10 Minuten) am alten Standort Wilhelm-Leuschner-Straße 55.
2. Bitte folgen Sie dem Parkleitsystem. Das kostenpflichtige Parkhaus „Rathaus/WBZ/KING“, dessen Zufahrt sich in der Unteren Sohlstraße befindet, hat einen direkten Zugang zum WBZ. Außer diesem finden Sie weitere kostenpflichtige Parkhäuser: „Bahnhof“ (bzw. Keltenweg), „Gartenfeldstraße“ und „Neue Mitte“ in fußläufiger Nähe des WBZs.

Bei Fragen und Problemen mit der Anmeldung (technische Probleme, Anmeldebestätigung, o.ä.) melden Sie sich bitte beim Pädagogischen Landesinstitut Bad Kreuznach: 0671 / 97 01-16 24

Inhaltliche und andere organisatorische Fragen beantwortet euch/Ihnen die LSV:
0 61 31 / 23 86 21 oder info@lsvrlp.de

Wir freuen uns auf euch/Sie! ;-)